

# 井戸水クーラーのスケール障害を予防します!

## 【水処理液】 ポリポリ酸

### 錆びない水で安心! 赤錆にならないポリフェノール鉄錯体

金気が多い井戸水にポリポリ酸溶液を添加すると、井戸水中の鉄イオン(Fe<sup>2+</sup>)と反応してポリフェノール鉄錯体になり、井戸水エアコンのスケール障害を予防してくれます!

配管内面がコーティングされています!

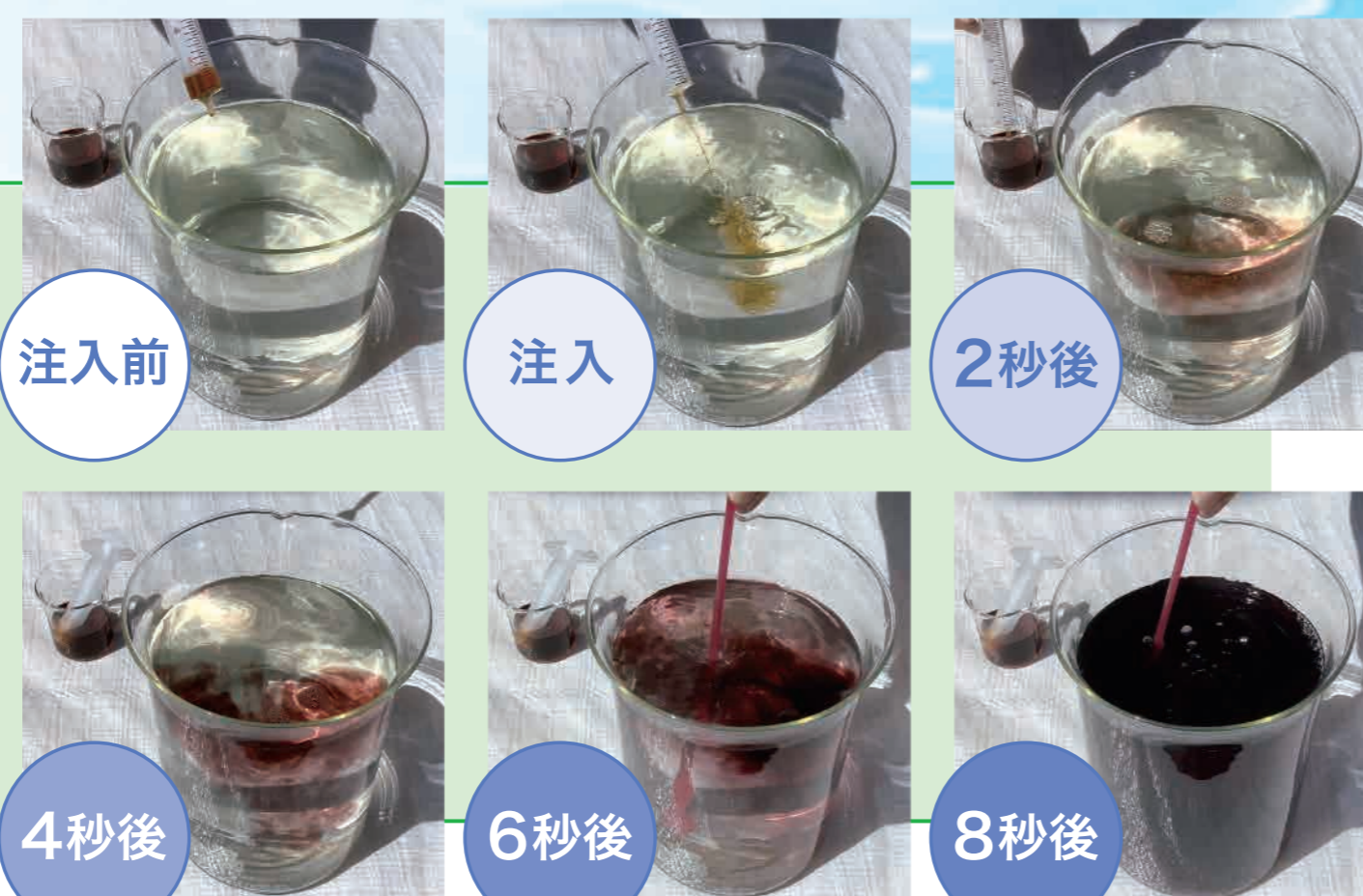


### ポリポリ酸注入後の変化

#### 1 鉄分を含んだ井戸水にポリポリ酸を注入

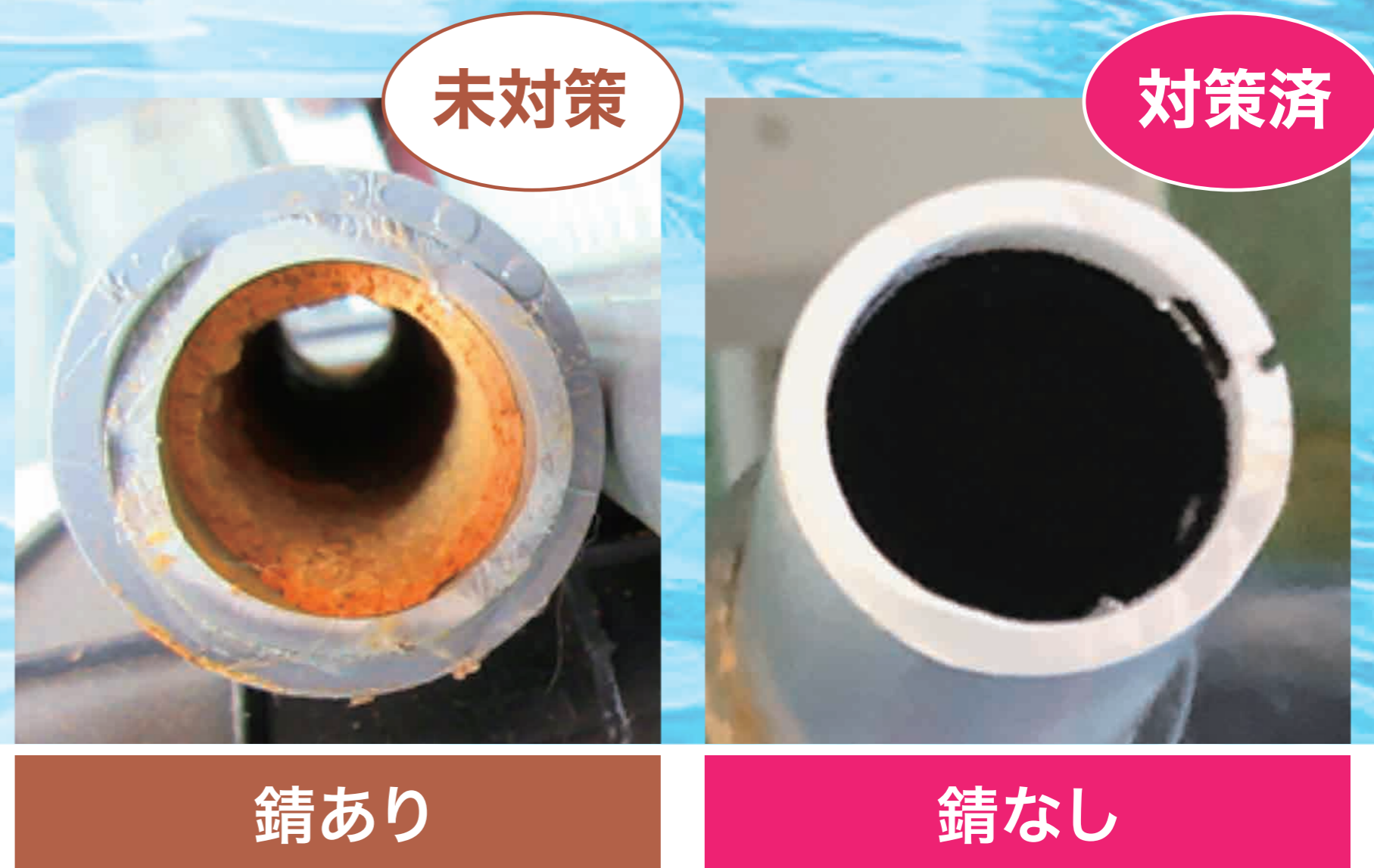
#### 2 反応直後

高速分子化が始まります!

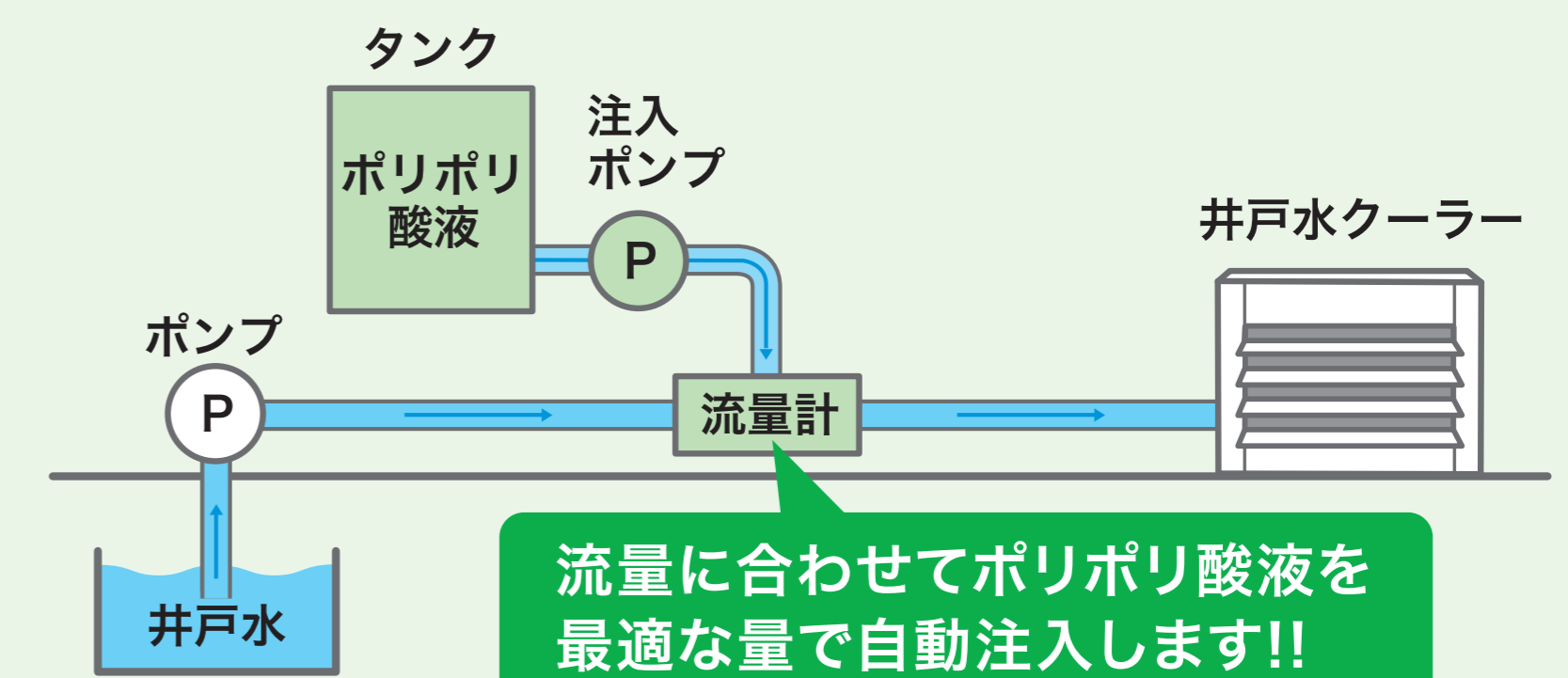


#### 3 15時間後

分子化して沈殿します!



#### ポリポリ酸システム導入イメージ



流量に合わせてポリポリ酸液を最適な量で自動注入します!!

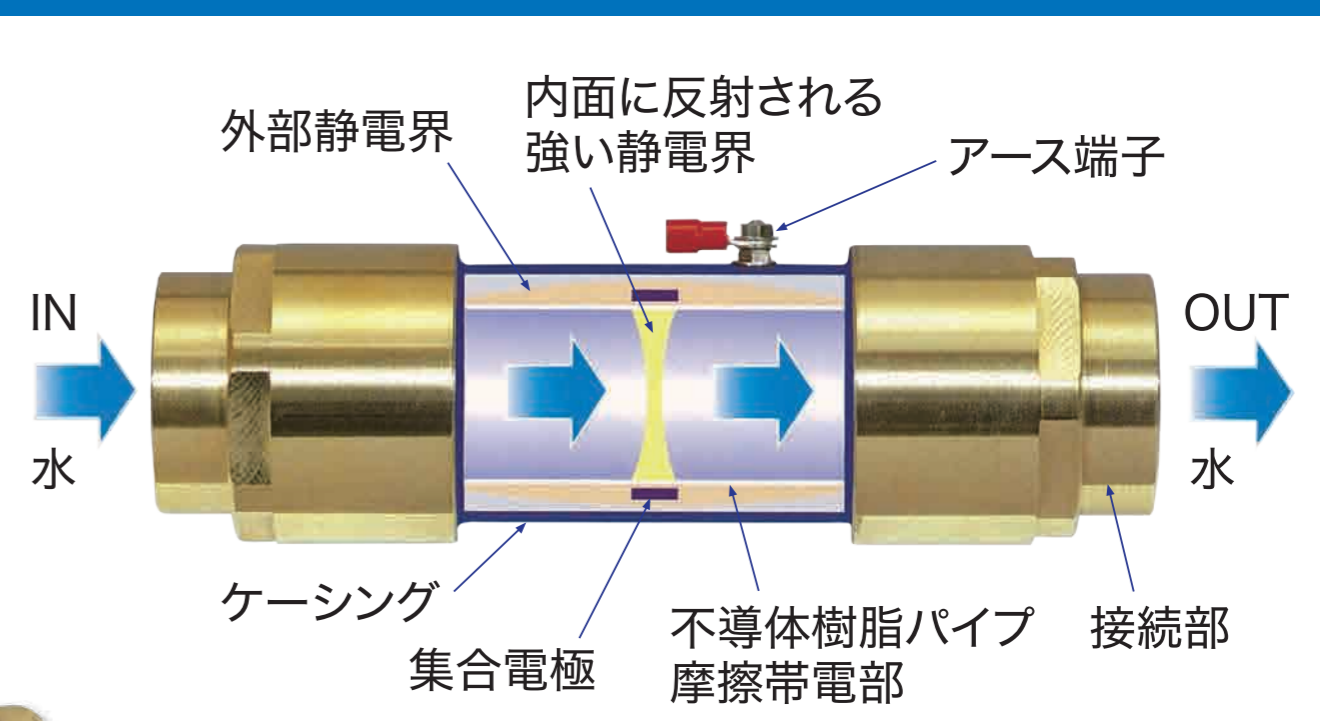
## 【水処理器】 スピリオン

### 静電気を応用して水を活性化させる水処理器!

プラスチックのパイプと中を通過する水の摩擦で生じる静電気を、パイプ外側に装着したアルミと炭素電極に集め、水中に放電し多くの水に関するトラブルを解決します。



#### スピリオンの構造



ビル、事業所、工場など国内外で約70,000本の実績!!

- ◆ 高硬度、高シリカ水のスケールを抑制する抜群の性能
- ◆ 小口径(15A)から大口径(450A)までの製品群
- ◆ コンパクトなボディで設置が容易
- ◆ メンテナンスが容易で製品寿命が長い
- ◆ 流速の制限がありません(微流速から高速まで)
- ◆ 外部電源を必要とせず、設置場所が自由
- ◆ 通水部に凸起物なし、摩擦抵抗は配管並み

#### スピリオンと磁気処理・無処理との比較

サンプル水:水道水(東京)、全硬度95mg/l、80°C、20倍濃縮後の付着スケール

顕微鏡拡大写真(30倍)

##### 無処理

大小の結晶性のスケールが生成。結晶スケールとなる為に、結晶成長性をもつ。



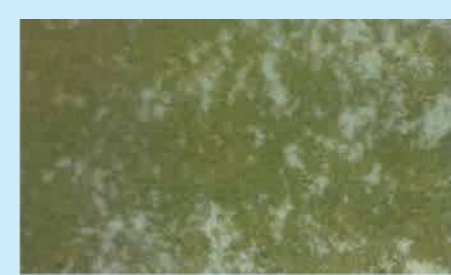
##### 磁気処理

無処理水と比較して均一結晶となるが、やや大きい結晶として生成する。

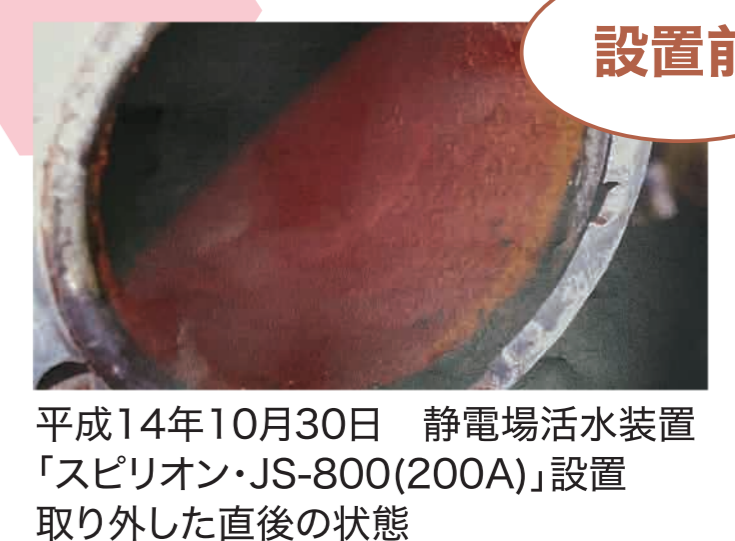


##### スピリオン処理

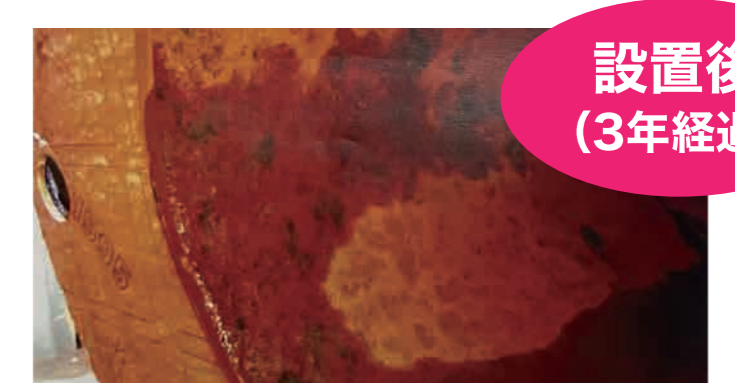
結晶性の無い微粒子となる。非結晶性の為に成長性が極めて少ない。



#### 腐食の抑制



設置前



設置後(3年経過)

平成17年11月25日(設置後3年経過)内部点検のため取り外した状態